



# TEATRO PRADILLO

INVESTIGACIÓN Y CREACIÓN

## MATERIAL DE ILUMINACIÓN

### **Potencias:**

Potencia total instalada: 100kw  
Potencia toma de compañías: 90kw

### **Canales y circuitos de regulación:**

72 canales en dimmer (aunque 12 de ellos en malas condiciones)  
72 circuitos nuevos y 81 antiguos (de los que aproximadamente 66 funcionan)

### **Dimmers:**

Potencia: 2500 W Stonex Zeus II  
Señal digital: Dmx512, Avab  
Mesa de control: Digital LT Titan,  
72 canales programables

### **Proyectores:**

10 Recortes Niethamer 16/38º 1/1,2kW  
4 Recortes ETC Junior 25-50º 575w  
4 Fresnel Harmony 1kW (sin viseras)  
8 PC Spotlight 1kW (4 viseras)  
10 PC Coemar 1 kW (4 viseras)  
8 PC Harmony 1kW (sin viseras)  
4 PC Marca desconocida 2kw (sin viseras)  
16 PAR64 Varias marcas 1kW (preguntar por el recambio de lentes)  
4 PAR36 Varias marcas 230w

## MATERIAL AUDIOVISUAL

### **Potencia de toma de sonido:** 3.3 Kw

### **Elementos:**

1 mesa de control Behinger Xenyx 2442 Fx  
8+4 estereo/4sub/3 aux/1aux Fx/1LR  
1 amplificador Crest 300W  
Altavoces, 2 Proel 250w rms y 1 Electro-voice  
ELX 118P SUB activo 700W

### **Material Suplementario:**

1 amplificador NAX 300W  
Altavoces, 2 D.A.T. (dynamic audio technology)  
250w rms y 2 Electro-voice ZLX 12P activos  
1000W

### **Patch de audio:** 1 con 12 envíos y 4 retornos

### **Micrófonos:**

2 shure SM-58  
2 shure SM-57  
1 shure SM-58 inalámbrico emisor  
BLX2/rec.BLX4  
1 shure PG185 inalámbrico de solapa emisor.

### **Soporte de micrófonos:**

4 tipo jirafa  
1 recto

### **Fuentes de sonido/video:**

2 lectores DVD

### **Video proyector:**

ViewSonic 5555W

## GRADAS Y ASIENTOS (no se mueven para cada montaje sino en función de la organización de la programación)

### **Gradas:**

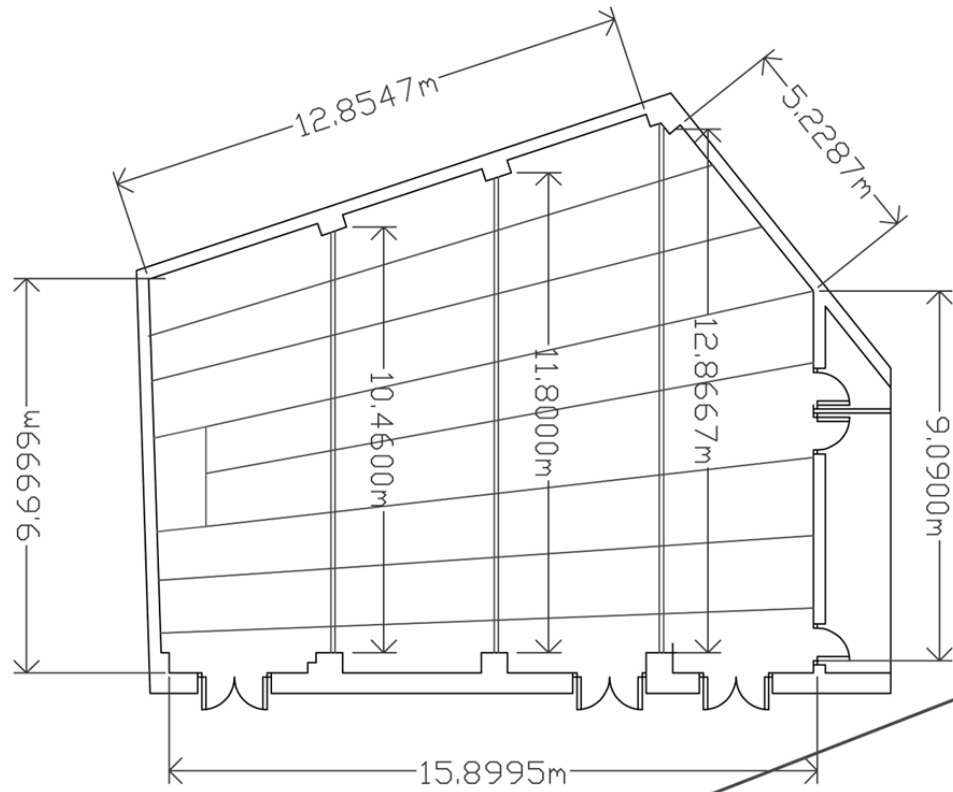
12 módulos 200x100x40  
10 módulos 200x100x80  
4 módulos 100x100x80  
2 módulos 150x75x100  
20 tableros

### **Asientos:**

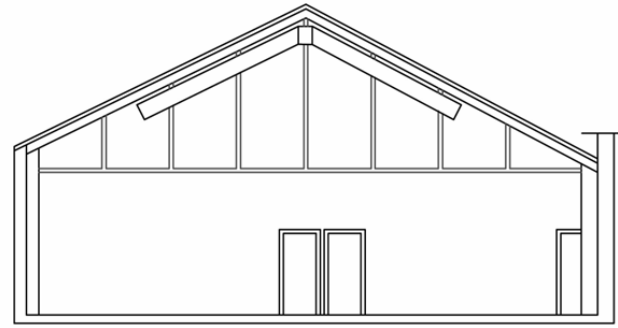
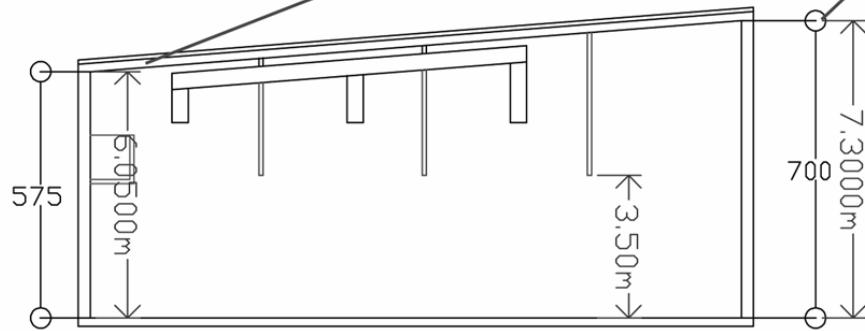
42 butacas plegables  
6 módulos de 2 butacas  
12 módulos de 3 butacas  
24 sillas plegables  
22 cojines dobles

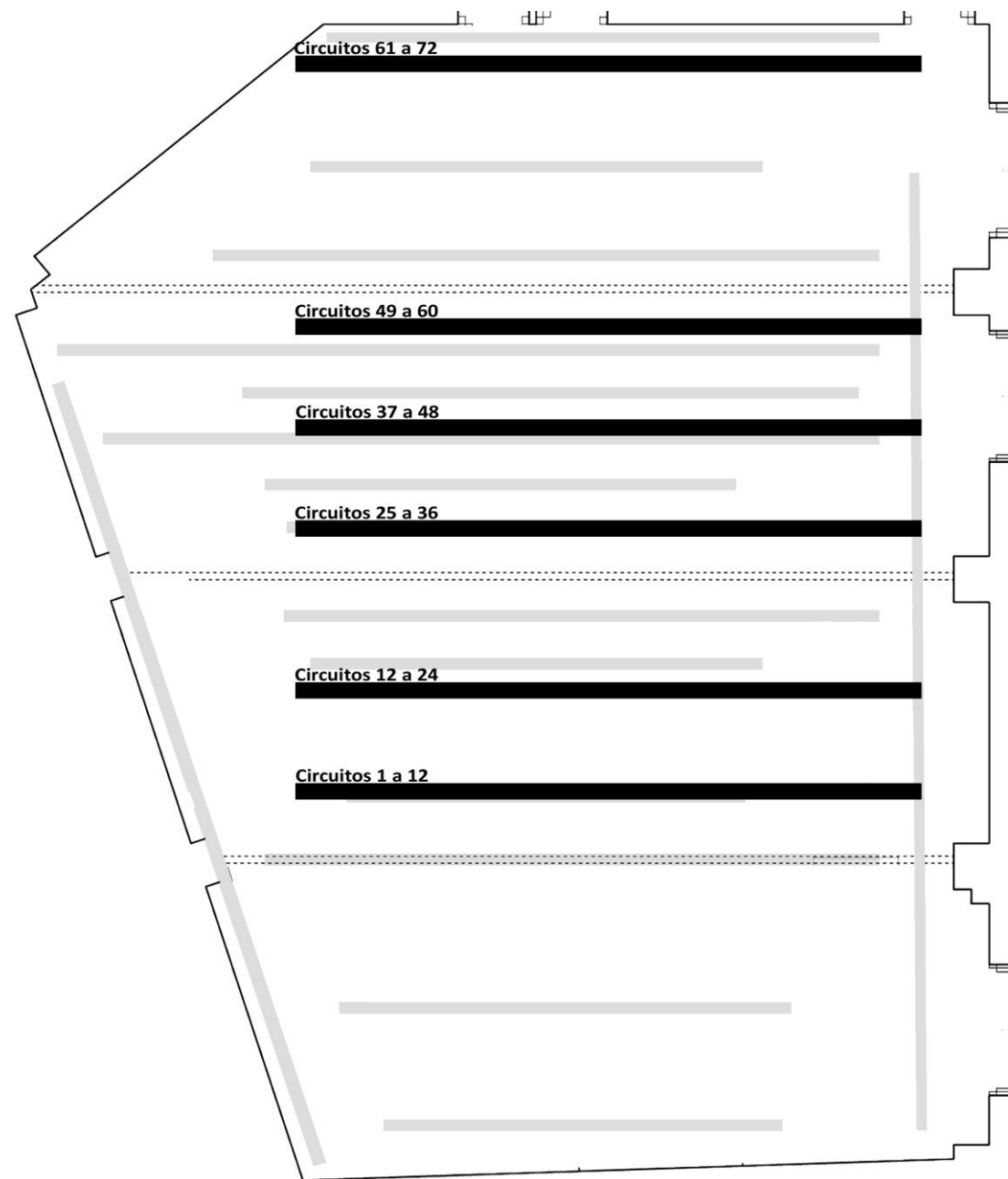
## TAPIZ, PANTALLAS Y CICLORAMAS (no siempre disponibles)

Linóleo doble cara blanco y negro  
800x800 cm  
Pantalla con pie tipo conferencia  
270x1,80 cm  
Pantalla de 3 lienzos de madera para apoyar en pared 122x215 cm  
Lienzo de pantalla blanca para colgar 990x425 cm  
Ciclorama gris para colgar 410x500 cm



Ojo medidas





**Parrilla nueva con 6 varas motorizadas y electrificadas de 8 m de largo**

**Parrilla antigua de la cual han quedado utilizables solo las varas laterales y frontales sobre la platea y, aunque muchos de los 81 circuitos que la nutrían funcionan, nunca se pueden utilizar para instrumentos colgados en las varas electrificadas.**

