

ESPACIO FÍSICO



El TEATRO PRADILLO es un centro de creación, investigación y exhibición dedicado a las ARTES VIVAS contemporáneas.

Este espacio, localizado en el barrio de Prosperidad, cuenta con salas polivalentes y multifuncionales adaptables a distintos tipos de actividades que están equipadas con todos los requerimientos de seguridad para locales que acogen público, incluyendo a quienes tienen necesidades especiales.

Además, su localización le proporciona ventajas como el acceso fácil a través de autobús, metro o coche.

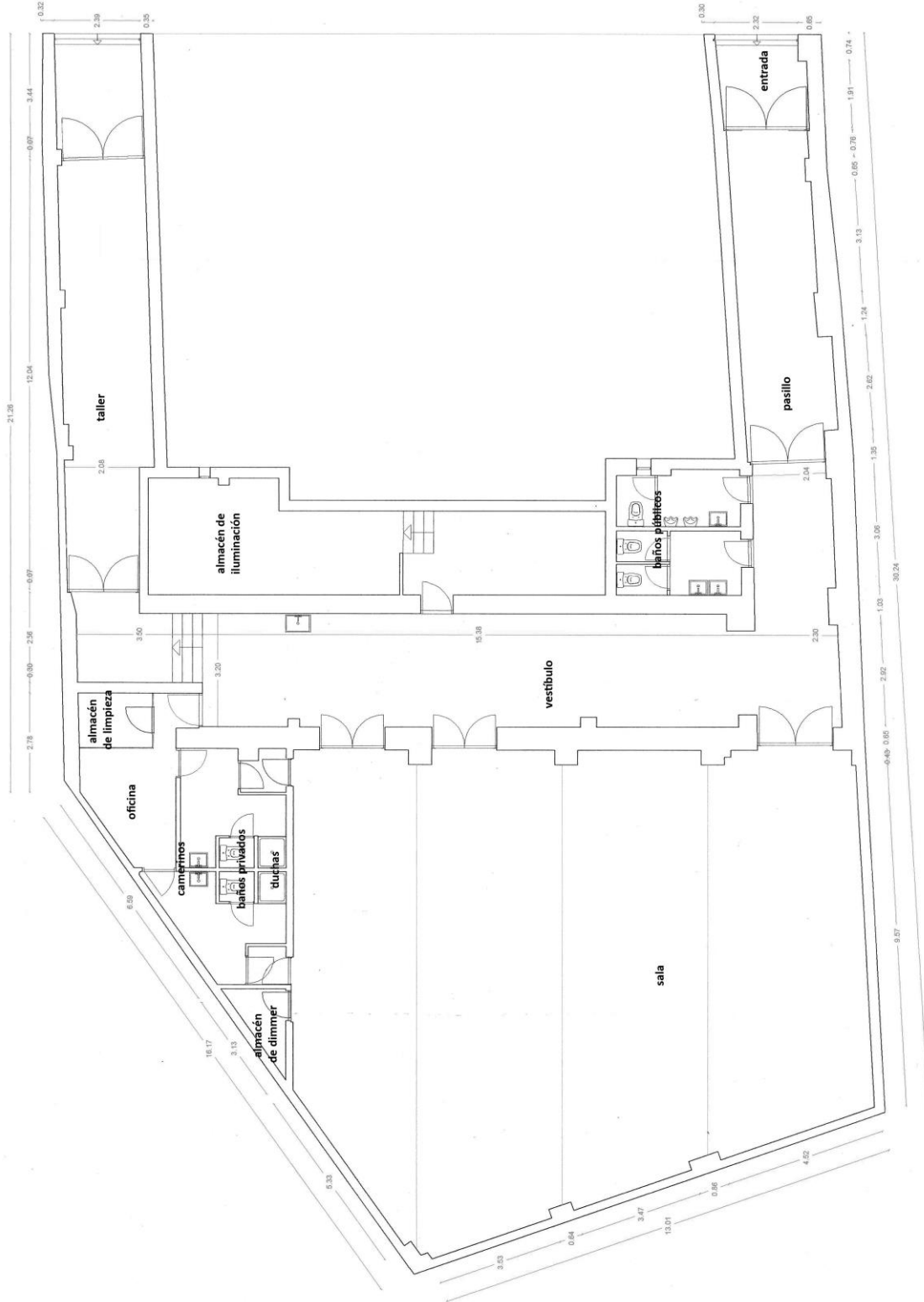
La versatilidad de este recinto permite distintos tipos de disposición en función de las necesidades de cada acto.

El aforo es de 140 personas.

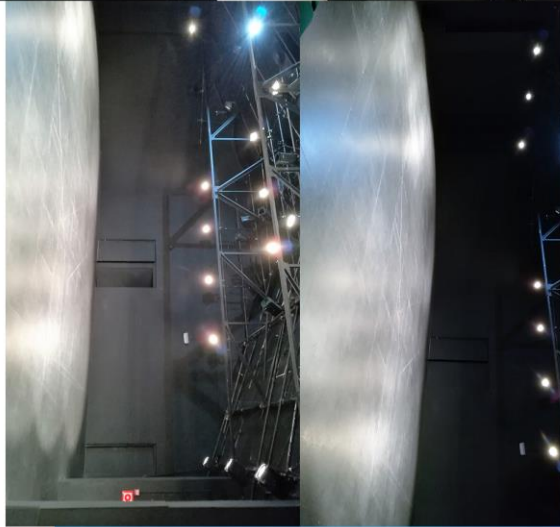
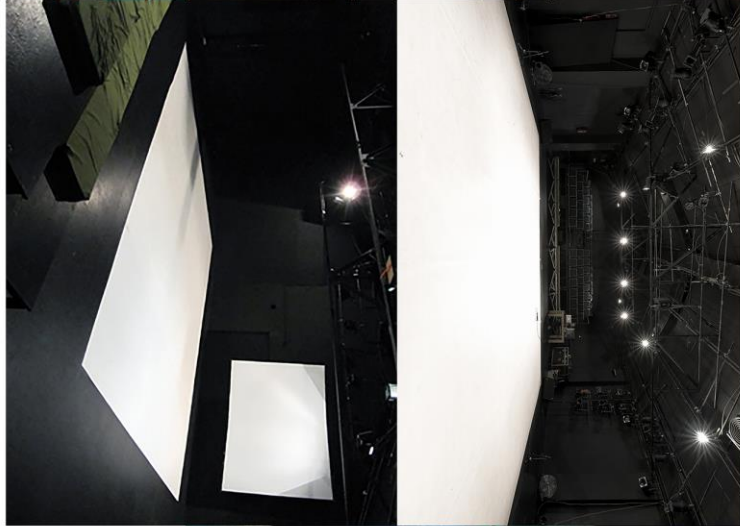
El TEATRO PRADILLO está distribuido en una planta baja con aproximadamente 350 m² y se compone de: entrada, pasillo, baños públicos, vestíbulo, almacén de iluminación, taller, oficina, almacén de limpieza, camerinos, baños privados, duchas, almacén de dimmer y sala.

La sala está provista de gradas desmontables, se encuentra insonorizada y electrificada para funcionar como teatro de hasta 120 localidades con un equipamiento específico para tal efecto.

PLANO



FOTOS



sala



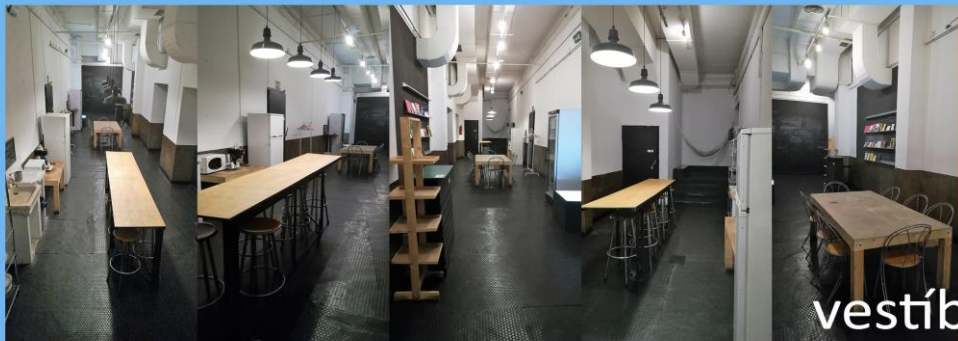
entrada



pasillo



baños públicos



vestíbulo



almacén de iluminación



almacén de limpieza



oficina



camerinos, baños privados y duchas